



DISCUS

CRIOCABIN
TASTE PRESERVATION

► SPECIFICO PER L'ESPOSIZIONE DEL PESCE
Progettato per valorizzare l'esposizione del pesce,
il banco è completamente realizzato in acciaio
AISI 316, unico materiale che a contatto con questo
particolare alimento si preserva dalla corrosione,
garantendo la massima durata nel tempo.

► SPECIFIC FOR THE DISPLAY OF FISH
Designed to enhance the displaying of fish, this
counter is entirely made up of AISI 316 stainless steel,
the only material which prevents the build up of rust
when it comes into contact with this particular type
of food, also ensuring a long-lived resistance.



► SPÉCIFIQUE POUR L'EXPOSITION DU POISSON
Conçu pour valoriser l'exposition du poisson, ce
comptoir est entièrement réalisé en acier AISI 316,
le seul matériau qui évite la formation de rouille
au contact de cet aliment particulier, en garantissant
une longue durée.

► SPEZIELL ZUR AUSSTELLUNG VON FISCH
Geplant für die Ausstellung von Fisch, wird diese
Theke komplett aus Edelstahl AISI 316 gefertigt, dem
einzigsten Material, das in Kontakt mit diesem speziellen
Lebensmittel keine Korrosionsbildung aufweist und so
eine maximale Lebensdauer der Kühltheke bietet.

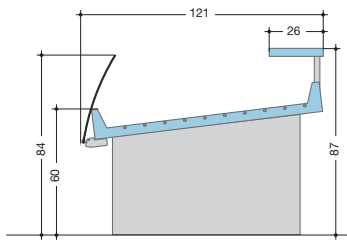




CRIOCABIN SpA | 35033 Praglia di Teolo - Padova (Italy)
Z.I. Selve - Via S. Benedetto, 40/A

| Tel. +39 049 9909100
| Fax +39 049 9909200

| www.criocabin.com
| sales@criocabin.com



DISCUS **SS**

▶ CARATTERISTICHE DEL MOBILE

- Banco per l'esposizione e vendita pesce.
- Refrigerazione a piastra su piano esposizione inclinato.
- Acciaio inox AISI 316.
- Gamboni di sostegno in inox.
- Piano di lavoro in polietilene.

OPTIONAL

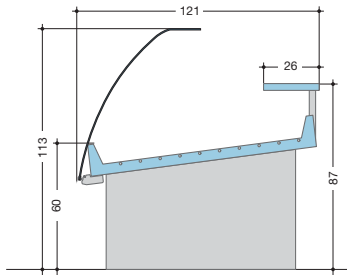
- Piano di lavoro in acciaio inox.
- Evaporatore statico per sezione mitili.

▶ CARACTERISTIQUES DE LA VITRINE

- Vitrine pour l'exposition et la vente de poisson.
- Réfrigération du fond avec plateau d'exposition incliné.
- Acier inox AISI 316.
- Pieds de support en inox
- Tablette de travail en polyéthylène.

OPTIONAL

- Tablette de travail en acier inox.
- Évaporateur statique pour moules.



DISCUS **E**

▶ UNIT FEATURES

- Serve over counter for the display and sale of fish.
- Refrigerated deck on inclined display surface.
- Stainless steel AISI 316.
- Support legs in stainless steel
- Working table made of polyethylene.

OPTIONAL

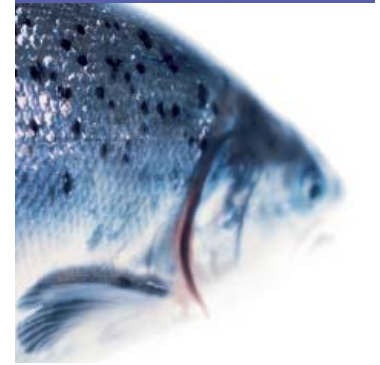
- Working table made in stainless steel.
- Static evaporator for mussels.

▶ EIGENSCHAFTEN DES MÖBELS

- Theke für die Auslage und den Verkauf von Fisch.
- Plattenkühlung auf geneigte Auslegefläche.
- Edelstahl 4401.
- Stollen aus Edelstahl.
- Arbeitsbrett aus Polyäthylen.

OPTIONAL

- Arbeitsbrett aus Edelstahl.
- Stiller Verdampfer für Muscheln.



▶ Piano lavoro e vetrina smontabili per una accurata pulizia del mobile

▶ Working bench and glass structure subject to disassembling for properly cleaning the cabinet

▶ Tablette de travail et vitrine à démonter pour un nettoyage propre du meuble

▶ Arbeitsbrett und Vitrine können zerlegt werden zur besseren Reinigung des Möbels

