



**ENEOS**  
**GRAB&GO**

# ENEOS

- ▶ ANCHE PRODOTTI RAZIONALI POSSONO  
REGALARE EMOZIONI INTENSE  
Eneos, giusta armonia tra design e funzionalità,  
rigore espositivo e innovazione.
- ▶ EVEN RATIONAL PRODUCTS CAN PROVIDE  
INTENSE EMOTIONS  
Eneos, the right combination of design and  
functionality, display rigour and innovation.
- ▶ MÊME LES PRODUITS RATIONNELS PEUVENT  
OFFRIR DES ÉMOTIONS INTENSES  
Eneos, la juste harmonie entre le design et la  
fonctionnalité, la rigueur dans l'exposition et  
l'innovation.
- ▶ AUCH RATIONALE PRODUKTE KÖNNEN  
INTENSIVE GEFÜHLE SCHENKEN  
Eneos, die perfekte Harmonie zwischen Design  
und Funktionstüchtigkeit, Ausstellungsgenauigkeit  
und Innovation.

## **R290:**

Eco-friendly and Energy-efficient



In copertina  
On the cover  
Sur la couverture  
Auf dem Cover:



1302

**Eneos S**  
Pure Edition

 D94



**Eneos S**  
Vogue Edition



I302

1

Illuminazione superiore LED luce  
4000 °K.

Top lighting LED light 400 °K.

Éclairage supérieure LEDs 4000 °K.

Obere Beleuchtung: LED 4000 °K.

2

Interno del mobile in acciaio inox  
AISI 304.

AISI 304 stainless steel unit interior.

Intérieur de la vitrine en acier inox  
AISI 304.

Innenverarbeitung des Möbels aus  
rostfreiem Edelstahl AISI 304.

3

Kit ruote (optional).

Wheel kit (optional).

Séries de roues (optional).

Räderset (optional).





4

Illuminazione superiore  
fluorescente.

Top lighting neon.

Éclairage sur fronton fluo.

Obere Beleuchtung: Neon.

5

Esposizione in lamiera verniciata.

Display area in painted metal sheet.

Surface d'exposition en tôle laquée.

Auslagefläche aus lackiertem  
Blech.

6

Finitura interna in lamiera verniciata RAL9010.

Inner finishing in stainless metal sheet painted  
RAL9010.

Finition interne en tôle laquée RAL9010.

Innenausführung aus Blech lackiert RAL9010.

7

Inserto spalla personalizzabile (optional).

Customisable endwall insert (optional).

Insertion de la joue personnalisable (optional).

Individuell gestaltbare Einsatz des Seitenteils.  
(optional).

**Eneos S**  
Pure Edition

 P63



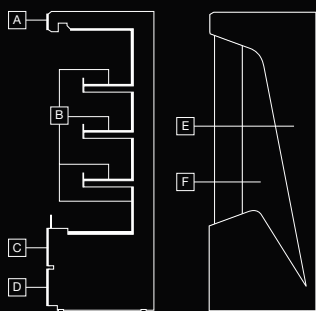
**Eneos S**  
Pure Edition



P61



## CRIOCABIN EXCLUSIVE COLORS



A	B	C	D	E	F
D90	<b>Pure edition</b> RAL9010	D90	D91	T603 gray	D90*
D91		D91	D90*		D91*
D94		D94	D94*		D94*
D96		D96	D96*		D96*
D97		D97	D97*		D97*
D98		D98	D98*		D98*
RAL*		RAL*	RAL*		RAL*
P36*		P36*	P36*		P36*
P61*		P61*	P61*		P61*
P63*		P63*	P63*		P63*
P67*	<b>Vogue edition</b> I301 RAL9005 RAL9006	P67*	P67*	T603 gray	P67*
P70*		P70*	P70*		P70*
P73*		P73*	P73*		P73*
P81*		P81*	P81*		P81*
P82*		P82*	P82*		P82*
P83*		P83*	P83*		P83*
P84*		P84*	P84*		P84*
P85*		P85*	P85*		P85*
P86*		P86*	P86*		P86*
I301*		I301*	I301*		I301*
I302*	I302*	I302*	I302*		
I303*	I303*	I303*	I303*		

- D = Lamiera plastificata  
RAL = RAL non metallizzato  
(verniciatura polvere epossidica)  
P = Vernice speciale metallizzata  
I = Acciaio inox  
T = ABS Termoformato  
★ = Colore con sovrapprezzo

Si eseguono personalizzazioni e colori speciali su richiesta del cliente.

La nostra verniciatura (P) a base acquosa garantisce maggiore brillantezza, più spessore di vernice, alti livelli di igiene e salute in ogni punto vendita oltre che un ciclo produttivo rispettoso della salute dei lavoratori e dell'ambiente. A causa delle tecniche di stampa, i colori possono essere diversi da come sono presentati.

- D = Tôle Plastifiée  
RAL = Couleur RAL pas métallisée  
(peinture en poudre époxy)  
P = Peinture spéciale métallisée  
I = Acier inox  
T = ABS thermoformé  
★ = Supplément couleur

Nous faisons des couleurs personnalisées et sur demande spéciale.

Notre peinture (P) à base aqueuse garantit un brillant meilleur, un plus gros épaisseur de vernis, hauts niveaux d'hygiène et de santé dans chaque magasin et en plus un cycle de production respectueux de la santé des travailleurs et de l'environnement. A cause des techniques d'imprimerie, les couleurs peuvent être différentes de comme elles sont présentées.

- D = Plastic-coated  
RAL = Not metallized RAL color  
(epoxy powder painting)  
P = Special metallized paint  
I = Stainless steel  
T = Thermoformed ABS  
★ = Color at Extra cost

We make custom and special colors on request.

Our aqueous coating (P) provides more brightness, more coating thickness, high levels of hygiene and health in each store as well as a production cycle which respects the health of the workers and the environment. Due to printing technics, the colours could be different to how they are represented.

- D = Plastifiziertes Blech  
RAL = RAL nicht metallclackiert  
(Epoxid-Pulverbeschichtung)  
P = Spezielle Metallclackierung  
I = Edelstahl  
T = Tiefgezogene ABS  
★ = Farb mit Aufpreis

Wir machen Individuell- und Sonderfarben auf Anfrage.

Unsere Wasser basierende Lackierung (P) garantiert mehr Glanz, mehr Schichtdicke, ein hohes Niveau an Hygiene und Gesundheit in jeder Verkaufsstelle sowie ein respektvoller Produktionszyklus der Gesundheit der Arbeiter und der Umwelt. Die Farben können wegen Druck- und Reproduktionstechnik anders sein als die, die im Prospekt angegeben sind.

P61 - White Perla



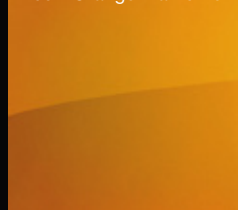
P85 - Metallic Argento



D90 - White



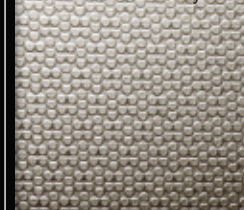
P63 - Orange Tramonto



P67 - Green Tónico



D91 - Platinum Gray



P82 - Gold Barocco



P70 - Azure Atollo



D98 - New Light Walnut



P86 - Coral Vivaldi



P81 - Turquoise Marina



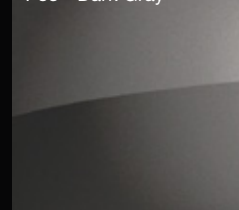
D94 - Dark Oak



P36 - Red Fiamma



P83 - Dark Gray



D96 - Red



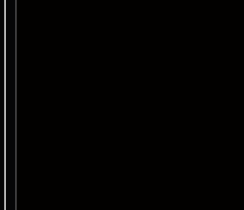
P84 - Red Tiziano



P73 - Black Vulcano



D97 - Black



# ENEOS

**CRIOCABIN SpA** | 35037 Praglia di Teolo - Padova (Italy)  
Z.I. Selve - Via S. Benedetto, 40/A

| Tel. +39 049 9909100  
| Fax +39 049 9909200

| [www.criocabin.com](http://www.criocabin.com)  
| [sales@criocabin.com](mailto:sales@criocabin.com)

07-18/2500 - **pallino.it**

Le caratteristiche tecniche potranno subire modifiche senza preavviso - Technical details could be changed without notice  
Les caractéristiques techniques pourraient subir des modifications sans préavis - Änderungen vorbehalten